



The Right Choice



OFICINAS:

Cerrada José Rivera No. 3 Col.
Colinas del Bosque, Corregidora Querétaro.

CONTACTO:

442 721 34 12
442 106 35 73 - Vía Whatsapp
lidia@dasseringeneria.com
equiposindustriales@dasseringeneria.com
contacto@dasseringeneria.com



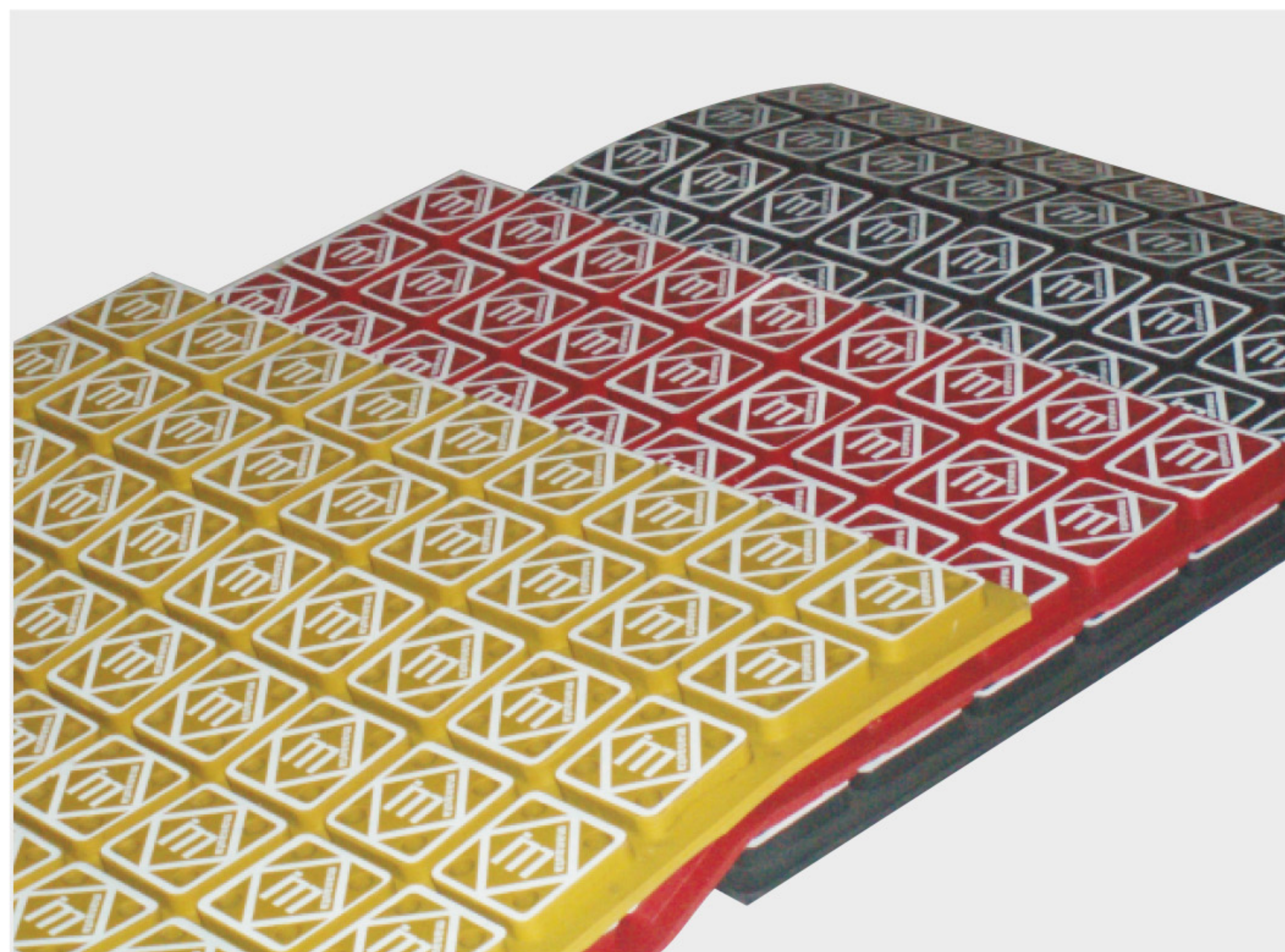
ACCESORIOS PARA CONTROL DE SONIDO Y VIBRACION
SOUND AND VIBRATION CONTROL ACCESSORIES



I. Almohadillas de Hule Tipo Modular.

La línea de almohadillas Modulares M ha sido especialmente diseñada para aplicaciones donde es necesario evitar el contacto entre los equipos y la superficie dura del piso de concreto así eliminando ruido y vibraciones de alta frecuencia, aprovechando la deflexión del hule. Cada hoja esta formada por 81 módulos cuadrados de 4.5 cm x 4.5 cm con un espesor de 2.1 cm unidos por una membrana delgada hace que se puedan cortar fácilmente los módulos necesarios para cualquier tipo de aplicación.

MODULARES M



ESPECIFICACIONES TECNICAS

Modelo	Color	Tamaño / Hoja		Peso / Hoja		Módulos/Hoja	Carga / Módulo		Deflexión/Módulo	
		Cm	In	Kg	Lb		Kg	Lb	Cm	In
M-35	Rojo	46x46	18.1x18.1	3.5	7.7	81	40	88	0.43	0.17
M-50	Negro	46x46	18.1x18.1	3.6	7.9	81	80	176	0.43	0.17
M-70	Amarillo	46x46	18.1x18.1	4.7	10.3	81	120	264	0.43	0.17

II. Tacones de Hule.

A. Modelo NS

Los Tacones de hule Modelo NS, están fabricados en hule nitrilo y/o neopreno en colores rojo y negro. Esta línea es ideal para eliminar vibraciones de alta frecuencia en equipos y ventiladores pequeños con altas revoluciones por minuto (1000 RPM en adelante) para aplicaciones no críticas.

TACONES NS



ESPECIFICACIONES TECNICAS

Modelo	Color	Rango de Carga		Rango de deflexión		Diámetro		Altura		Peso		Tornillo/Tuerca
		Kg	Lb	Cm	In	Cm	In	Cm	In	g	Oz	
NS-C25	Rojo	4-30	9-66	0.10-0.29	0.04-0.11	2.5	1	1.9	3/4	26	0.92	1/4" NC20
NS-C50	Rojo	10-50	22-110	0.10-0.29	0.04-0.11	3.2	1 1/4	1.9	3/4	39	1.38	5/16" NC18
NS-C175	Negro	40-75	88-165	0.20-0.28	0.08-0.11	5	2	4.6	1 13/16	186	6.52	5/16" NC18

B. Modelo NT.

Los Tacones de hule Modelo NT están fabricados en hule nitrilo y/o neopreno en colores rojo, verde, negro, gris, amarillo, azul y su código de colores determina la dureza y la carga que soportan. Estos tacones son los mas comunes en la industria y son mas eficientes que las almohadillas y los tacones NS por su mayor deflexión. Su aplicación principal es para la industria HVAC en los equipos de ventilación, calefacción, aire acondicionado, refrigeración en donde se requiere un sistema económico para eliminar las vibraciones y ruido.

TACONES NT



ESPECIFICACIONES TECNICAS

Módelo	Color	Rango de Carga		Deflexión		Largo		Ancho		Altura		Peso		Tornillo
		Kg	Lb	Cm	In	Cm	In	Cm	In	Cm	In	g	Oz	
NT-A45	Rojo	19-31	42-68	0.76	0.30	8.1	3 3/16	4.3	1 11/16	3.8	1 1/2	86	3	5/16" NC18
NT-A75	Verde	30-47	66-103	0.76	0.30	8.1	3 3/16	4.3	1 11/16	3.8	1 1/2	86	3	5/16" NC18
NT-A125	Negro	45-70	99-154	0.76	0.30	8.1	3 3/16	4.3	1 11/16	3.8	1 1/2	86	3	5/16" NC18
NT-B100	Rojo	40-80	88-185	1.0	0.39	9.8	3 7/8	5.9	2 1/3	4.8	1 7/8	200	7	3/8" NC16
NT-B150	Verde	50-98	110-216	1.0	0.39	9.8	3 7/8	5.9	2 1/3	4.8	1 7/8	200	7	3/8" NC16
NT-B235	Negro	75-126	165-277	1.0	0.39	9.8	3 7/8	5.9	2 1/3	4.8	1 7/8	200	7	3/8" NC16
NT-B380	Gris	120-200	264-440	1.0	0.39	9.8	3 7/8	5.9	2 1/3	4.8	1 7/8	200	7	3/8" NC16
NT-B500	Amarillo	150-220	330-484	1.0	0.39	9.8	3 7/8	5.9	2 1/3	4.8	1 7/8	200	7	3/8" NC16
NTD-260	Verde	90-150	198-330	1.27	0.50	14	5 1/2	8.6	3 3/8	7.6	3	560	19.75	1/2" NC13
NTD-400	Negro	150-222	330-488	1.27	0.50	14	5 1/2	8.6	3 3/8	7.6	3	560	19.75	1/2" NC13
NTD-600	Gris	220-300	484-660	1.27	0.50	14	5 1/2	8.6	3 3/8	7.6	3	600	21.16	1/2" NC13
NTD-1000	Amarillo	300-400	660-880	1.27	0.50	14	5 1/2	8.6	3 3/8	7.6	3	600	21.16	1/2" NC13
NTD-3000	Azul	400-600	880-1320	1.27	0.50	14	5 1/2	8.6	3 3/8	7.6	3	600	21.16	1/2" NC13

III. Colgantes de Hule.

Los Colgantes de Hule (nitrilo / neopreno) modelo NC han sido específicamente desarrollados para colgar equipos, ductos, tuberías o elementos ligeros que tradicionalmente son soportados con alambre y cadenas para eliminar las vibraciones de alta frecuencia.

COLGANTES NC



ESPECIFICACIONES TECNICAS

Modelo	Color	Carga		Deflexión		Diámetro		Altura de Hule		Altura Total		Peso	
		Kg	Lb	Cm	In	Cm	In	Cm	In	Cm	In	g	OZ
NC-60	Verde	27	59	0.5	0.2	3.8	1 1/2	3.3	1 19/64	8.6	3 13/32	35	1.2
NC-95	Negro	43	95	0.5	0.2	3.8	1 1/2	3.3	1 19/64	8.6	3 13/32	37	1.3
NC-150	Gris	68	150	0.5	0.2	3.8	1 1/2	3.3	1 19/64	8.6	3 13/32	43	1.5
NC-220	Amarillo	100	220	0.5	0.2	3.8	1 1/2	3.3	1 19/64	8.6	3 13/32	43	1.5

RESORTES RSL



IV. Resortes.

A. Soportes de Resorte Libre Modelo RSL

La línea RSL de resorte libre tipo B, C Y D es la solución ideal para eliminar vibraciones transmitidas en las aplicaciones HVAC donde se requiere una deflexión de 2.5 cm (1") o mayor. Estos soportes pueden ser libres o bien fijos a través de los tornillos en la tapa y base que sujetan a un sujetador ubicado dentro de los resortes.

RESORTES RSA



B. Soportes autocontenidos de un Resorte Modelo RSA

Los soportes autocontenidos RSA han sido especialmente diseñados para aplicaciones críticas donde la estructura de soporte de fundición que envuelve al resorte da la estabilidad y protección necesaria para eliminar vibraciones en una gran gama de frecuencia (RPM menores de 1200) en equipos como enfriadores, compresores, ventiladores, etc.

ESPECIFICACIONES TECNICAS

Modelo	Color Resorte	Rango de Carga		Razón		Deflexión	
		Kg	Lb	Kg/cm	Lb/In	Cm	In
RSL/RSA - B5	AMARILLO	13 - 36	27 - 79	11	59	3.55	1.40
RSL/RSA - B10	CAFE	34 - 90	75 - 198	26	145	3.55	1.40
RSL/RSA - B20	NEGRO	36 - 120	79 - 264	45	251	2.79	1.10
RSL/RSA - B30	AZUL	45 - 137	99 - 301	49	271	2.79	1.10
RSL/RSA - B40	ROJO	54 - 176	119 - 387	63	352	2.79	1.10
RSL/RSA - B50	NARANJA	77 - 238	169 - 524	87	488	2.79	1.10
RSL/RSA - C17	NEGRO	34 - 136	75 - 299	32	176	4.32	1.70
RSL/RSA - C26	AMARILLO	45 - 186	99 - 409	49	271	3.81	1.50
RSL/RSA - C35	VINO	79 - 210	174 - 462	63	350	3.55	1.40
RSL/RSA - C40	BLANCO	90 - 227	198 - 499	75	419	3.05	1.20
RSL/RSA - C50	NARANJA	102 - 263	224 - 579	88	490	3.05	1.20
RSL/RSA - C65	CAFE	125 - 295	275 - 649	98	550	3.05	1.20
RSL/RSA - C80	AZUL	159 - 354	350 - 779	125	701	3.05	1.20
RSL/RSA - C95	VERDE	170 - 480	374 - 1056	173	967	3.05	1.20
RSL/RSA - D100	PLATA	350 - 800	770 - 1760	278	1553	3.05	1.20

DIMENSIONES GENERALES

Modelo	Largo		Ancho		Altura		Diámetro Tornillo		Peso Max.		Distancia Agujeros	
	Cm	In	Cm	In	Cm	In	Cm	In	Kg	Lb	Cm	In
RSL-B	11.5	4 1/2	7.6	3	9.02	3 9/16	1.27	1/2	0.68	1.50	-	-
RSL-C	14.5	5 11/16	9	3 35/64	12	4 23/32	1.27	1/2	1.20	2.64	-	-
RSL-D	14.5	5 11/16	9	3 35/64	12	4 23/32	1.27	1/2	1.20	2.64	-	-
RSA-B	19.05	7 1/2	7.62	3	14.5	5 23/32	1.27	1/2	3.85	8.47	16.51	6 1/2
RSA-C	19.05	7 1/2	7.62	3	16.5	6 1/2	1.27	1/2	4.18	9.20	16.51	6 1/2
RSA-D	19.05	7 1/2	7.62	3	16.5	6 1/2	1.27	1/2	4.22	10.72	16.51	6 1/2

V. Colgantes de Resorte.

A. Resorte con Bastidor Modelo RCB

Los colgantes RCB están compuestos por un resorte tipo B o C, un Bastidor de acero y una copa de hule que esta insertada en la base del bastidor para evitar el roce de metal-metal del resorte con el bastidor y de igual manera de la varilla de soporte con el resorte.

COLGANTES RCB



COLGANTES RCBH



B. Resorte con Bastidor y Hule Modelo RCBH

Los modelos RCBH son los mejores colgantes tipo resorte-bastidor en el mercado, pues a parte de tener las mismas especificaciones de los colgantes RCB, están diseñados con un tacón de gran deflexión en la parte superior que lo hace excelente para vibraciones de alta frecuencia en aplicaciones críticas.

ESPECIFICACIONES TECNICAS

Modelo	Color Resorte	Rango de Carga		Razón		Deflexión	
		Kg	Lb	Kg/Cm	Lb/In	Cm	In
RCB/RCBH - B5	AMARILLO	13 - 36	29 - 79	11	59	3.55	1.40
RCB/RCBH - B10	CAFE	34 - 90	75 - 198	26	145	3.55	1.40
RCB/RCBH - B20	NEGRO	36 - 120	79 - 264	45	251	2.79	1.10
RCB/RCBH - B30	AZUL	45 - 137	99 - 301	49	271	2.79	1.10
RCB/RCBH - B40	ROJO	54 - 176	119 - 387	63	352	2.79	1.10
RCB/RCBH - B50	NARANJA	77 - 238	169 - 524	87	488	2.79	1.10
RCB/RCBH - C17	NEGRO	34 - 136	75 - 299	32	176	4.32	1.70
RCB/RCBH - C26	AMARILLO	45 - 186	99 - 409	49	271	3.81	1.50
RCB/RCBH - C35	VINO	79 - 210	174 - 462	63	350	3.55	1.40
RCB/RCBH - C40	BLANCO	90 - 227	198 - 499	75	419	3.05	1.20
RCB/RCBH - C50	NARANJA	102 - 263	224 - 579	88	490	3.05	1.20
RCB/RCBH - C65	CAFE	125 - 295	275 - 649	98	550	3.05	1.20
RCB/RCBH - C80	AZUL	159 - 354	350 - 779	125	701	3.05	1.20
RCB/RCBH - C95	VERDE	170 - 480	374 - 1056	173	967	3.05	1.20

DIMENSIONES GENERALES

Modelo	Altura		Ancho		Profundidad		Peso Max.	
	Cm	In	Cm	In	Cm	In	Kg	Lb
RCB-B	11.11	4 3/8	7.62	3	6.35	2 1/2	1.01	2.22
RCB-C	19.80	7 51/64	8.10	3 3/16	6.40	2 33/64	1.85	4.07
RCBH-B	19.80	7 51/64	8.10	3 3/16	6.40	2 33/64	1.32	2.90
RCBH-C	19.80	7 51/64	8.10	3 3/16	6.40	2 33/64	1.97	4.33